

1. ANTECEDENTES GENERALES

Autopista Central formó parte del primer programa de Concesiones Urbanas, impulsado por el Ministerio de Obras Públicas en 1995. En Diciembre de 2004, comenzó su operación, transformándose en la primera autopista urbana concesionada de la Región Metropolitana. Posee una extensión de 60,13 km, divididos en dos ejes principales: a) Eje Norte - Sur, su longitud es de 39,5 km y se extiende desde la ribera norte del Río Maipo por el sur, hasta la Circunvalación Américo Vespucio, por el norte, en el sector de Quilicura y b) Eje General Velásquez, su longitud aproximada es de 21 km, extendiéndose desde la Ruta 5 Sur (Las Acacias) por el sur, hasta su empalme con la Ruta 5 Norte.

Este proyecto vial atraviesa un total de 13 comunas del Gran Santiago.

El 1 de diciembre de 2004, se dio inicio a la operación con la Puesta en Servicio de los tramos A - B1 - C2 - D y E.

El 8 de mayo de 2006, fueron inaugurados los últimos tramos pendientes del Eje General Velásquez y con ello, Autopista Central quedó habilitada en toda su extensión.



Esquema de la Autopista
Fuente: Autopista Central

Nombre del Contrato	Sistema Norte - Sur.	
Sociedad Concesionaria	Sociedad Concesionaria Autopista Central S.A	
Decreto de Adjudicación	D.S. MOP N° 4153, de 14-09-2000.	
Inicio de Concesión	03.07.2001	
Plazo de Concesión	30 años	
Kilómetros Concesionados	60,13 Kilómetros	
kilómetro de: inicio término	N - S. Río Maipo Km 29 / Gral. Velázquez Sur Km 11.8 N - S Quilicura KM 10.5 / Gral. Velázquez Norte Km 8.4	
Puesta en Servicio Provisoria	Tramos D – E; Res. DGOP (Exenta) N° 2379, de 09-09-2004. Tramos A - C2; Res. DGOP (Exenta) N° 2458, de 21-09-2004. Tramo B1; Res. DGOP (Exenta) N° 3158, de 30-11-2004. Tramos B2 - C1; Res. DGOP (Exenta) N° 984, de 19-04-2005. Tramos F1 - F2 – G; Res. DGOP (Exenta) N° 1462, de 08-05-2006.	
Puesta en Servicio Definitiva	Res. DGOP N° 1124, de 10-04-2007.	
Inversión Oferta Oficial Materializada	UF 16.616.690 UF 27.869.506	
Convenios Complementarios	CC 1 D.S. MOP N° 558, de 30-05-2003. CC 2 D.S. MOP N° 104, de 16-02-2004. CC 3 D.S. MOP N° 284, de 29-04-2005. CC 4 D.S. MOP N° 213, de 26-03-2007.	
Convenio Ad-Referéndum	-Convenio Ad-Referéndum N°1 "Obras Mejoramiento Enlace Vivaceta" y "Obras De Mejoramiento Conexión Avenida General Velásquez y Sistema Oriente Poniente". D.S MOP N° 239, de 01-08-2013. -Convenio Ad-Referéndum N°2 "Obras nuevo Puente Maipo y sus Accesos" y "Nuevo Pórtico PA1 y SGT". D.S MOP N° 3341, de 14-08-2013.	
Accionistas y su participación	Inversora de Infraestructura S.L. 25% Inversiones Nocecal S.A. 25% Central Korbana Chile S.A. 50%	
Asesoría Inspección Fiscal	Zañartu Ingenieros Consultores SPA.	
Fono Emergencia – Call Center	600 4000 600 / (2) 27318163	
Centro(s) Atención Clientes	San Bernardo : San José # 1135 Conchalí : Av. Presidente Frei Montalva #6115-C Santiago : San Diego # 634	
Centro(s) Atención de Emergencia	CAE Norte : Ruta 5 Norte km 9.450 CAE Sur : Ruta 5 Sur km 18.560	
N° Postes SOS	Cantidad	154
Mensajería Variable	N° de paneles	54
Página WEB Concesionaria	www.autopistacentral.cl	
Cámaras de Vigilancia	Cantidad	126

2. INFORMACION DE TRANSACCIONES (por Flujo Vehicular)

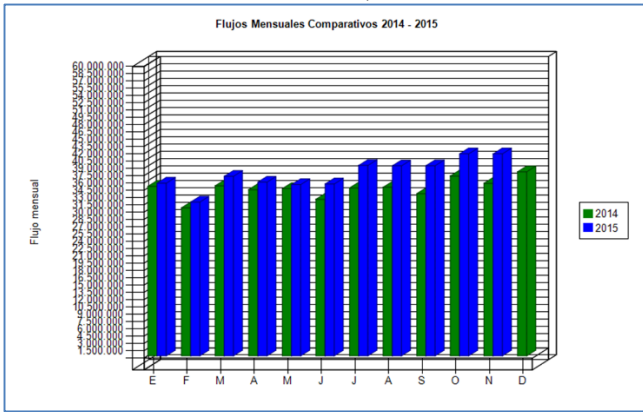
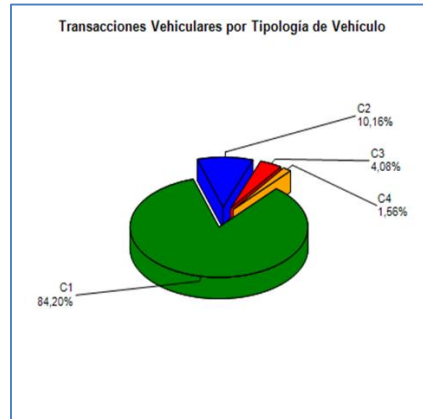


Gráfico 1: Transacciones Mensuales, Comparativo 2013 - 2014 - 2015
Fuente: Ministerio de Obras Públicas (Concesiones).



C1: Autos, Camionetas, Autos y Camionetas con remolque
C2: Buses y Camiones
C3: Camiones con Remolque
C4: Motos y Motonetas
 Nota: A contar del mes de Enero 2014, la categoría cero (0), no se incluye por mejoras en el proceso de Información, se cuenta la pasada de vehículos.

Gráfico 2: Transacciones Vehiculares del Mes, por categoría vehicular.
Fuente: Autopista Central.

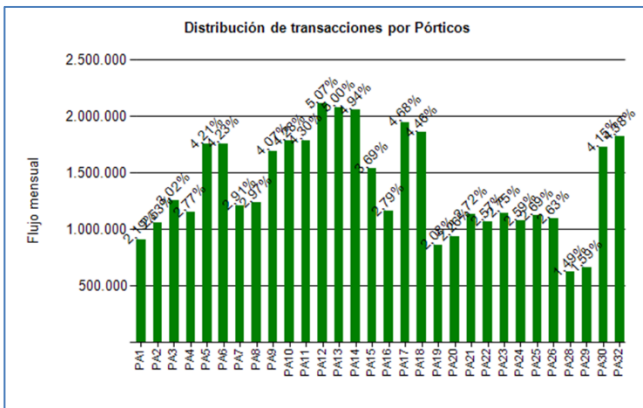


Gráfico 3: Distribución de Transacciones Vehiculares por Pórtico de Cobro.
Fuente Ministerio de Obras Públicas (Concesiones).

El flujo vehicular o transacciones vehiculares corresponden a las pasadas que realizan los vehículos bajo cada uno de los 30 puntos de cobro emplazados en la autopista.

Durante Noviembre 2015 se registraron 41.593.345 transacciones.

Noviembre 2015, muestra un aumento del 17,04%, respecto de igual mes del año 2014.

Durante Noviembre 2015, el 85,76% de los vehículos corresponde a vehículos livianos (motos y automóviles), mientras que el 14,24% restante corresponde a vehículos pesados (buses y camiones).

Transacciones Históricas últimos 5 años

	ENE	FEB	MAR	ABR	MAY	JUN	JUL	AGO	SEP	OCT	NOV	DIC
2011	29.806.304	25.967.442	30.957.823	29.119.114	30.209.927	28.735.497	29.487.898	29.929.776	30.597.548	30.339.829	31.531.737	33.693.498
2012	31.705.038	28.576.574	32.747.558	30.257.674	31.303.049	30.977.560	30.960.199	32.498.765	29.457.562	33.200.383	32.534.660	34.127.403
2013	33.377.457	29.091.818	33.019.318	33.632.030	33.028.235	31.832.434	33.791.391	33.994.257	31.108.191	35.782.606	34.504.587	36.814.873
2014	34.894.100	30.479.814	34.998.641	34.245.107	34.427.464	32.235.391	34.569.131	34.705.241	33.399.647	37.036.110	35.537.274	37.902.837
2015	35.551.436	31.670.325	36.968.444	35.783.524	35.257.135	35.396.808	39.212.005	39.129.659	39.160.863	41.598.094	41.593.345	

3. INFORMACION DE INGRESOS

Ingresos Devengados

Durante Noviembre del 2015 la Sociedad Concesionaria devengó UF 441.580 por concepto de peajes.

Para efectos de cálculo de los ingresos devengados, se registraron 41.593.345 transacciones facturables en agosto.

Los ingresos de Noviembre 2015, aumentaron en un 13,98% respecto de Noviembre 2014.

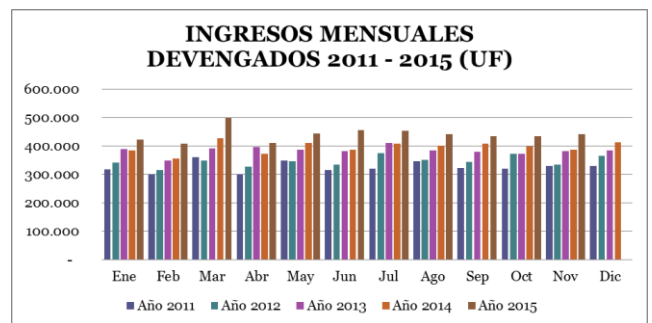


Gráfico 4: Ingresos Mensuales Devengados.
Fuente: Autopista Central

Reporte Ingresos Devengados, Comparativo 2011 - 2015.

Ingresos (UF*)	Ene	Feb	Mar	Abr	May	Jun	Jul	Ago	Sep	Oct	Nov	Dic	Total
Año 2011	317.717	302.306	361.126	300.513	348.414	314.640	319.644	346.923	324.078	320.161	329.543	329.329	3.914.393
Año 2012	340.977	315.254	349.919	328.614	346.651	335.487	374.580	351.688	343.880	373.954	335.796	364.901	4.161.701
Año 2013	389.631	349.296	391.595	396.474	388.112	381.940	410.992	384.031	381.067	373.496	381.243	385.520	4.613.397
Año 2014	383.993	355.276	426.496	371.945	410.459	386.133	408.480	401.228	408.130	399.426	387.404	413.662	4.752.632
Año 2015	423.798	408.196	498.965	411.530	443.176	455.935	452.710	441.019	434.144	434.200	441.580		4.845.253

Nota: * Con UF al cierre de cada mes Informado.

4.- ACCIDENTABILIDAD

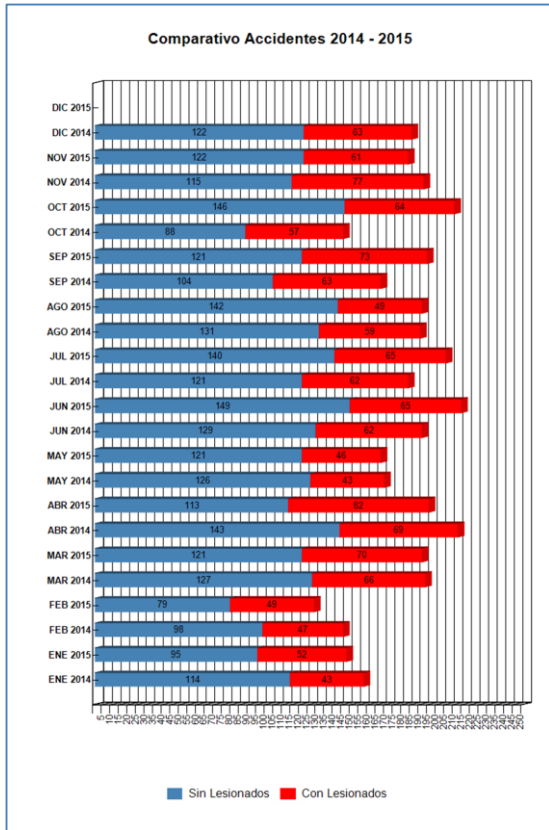
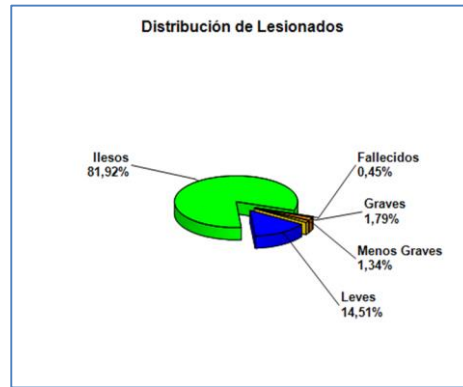
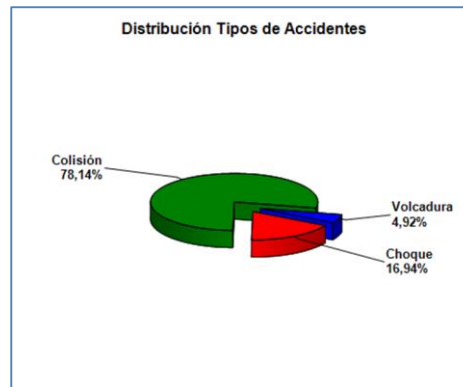


Gráfico 5: Comparativo Accidentes 2013-2014, Accidentes con y sin Lesionados
Fuente: Reportes Mop (Fichas Ovu)



Leves	65
Menos Graves	6
Graves	8
Fallecidos	2
Ilesos	367

Gráfico 6: Distribución de Lesionados
Fuente: Reportes Mop (Fichas Ovu)



Volcadura	9
Colisión	143
Choque	31

Gráfico 7: Distribución de tipos de Accidentes Mensual
Fuente: Reportes Mop (Fichas Ovu)

De acuerdo a lo anterior podemos indicar que durante el mes de noviembre 2015, en los tramos A, B, C, D, E, F y G, ocurrieron un total de 183 accidentes de tránsito con un total de 61 Accidentes con lesionados.

Accidentes Con Lesionados y sin Lesionados año 2014 y 2015

	ENE 2014	ENE 2015	FEB 2014	FEB 2015	MAR 2014	MAR 2015	ABR 2014	ABR 2015	MAY 2014	MAY 2015	JUN 2014	JUN 2015	JUL 2014	JUL 2015	AGO 2014	AGO 2015	SEP 2014	SEP 2015	OCT 2014	OCT 2015	NOV 2014	NOV 2015	DIC 2014	DIC 2015
Con Lesionados	43	52	47	49	66	70	69	82	43	46	62	65	62	65	59	49	63	73	57	64	77	61	63	0
Sin Lesionados	114	95	98	79	127	121	143	113	126	121	129	149	121	140	131	142	104	121	88	146	115	122	122	0
Total Acc.	157	147	145	128	193	191	212	195	169	167	191	214	183	205	190	191	167	194	145	210	192	183	185	0

Años	Accidentes		Victimas				Total Lesionados	Tipos de Accidentes con lesionados					
	Total	Con Lesionados	Muertos	Graves	Menos Graves	Leves		Atropello	Caida	Volcaduras	Colisión	Choque	Otros
2011	1770	624	12	64	120	788	984	20	2	45	426	131	
2012	1941	659	13	80	130	741	964	23		40	463	132	1
2013	2053	646	15	82	98	800	995	26		40	470	110	
2014	2129	711	13	83	116	801	1013	19		44	518	130	
2015	2025	676	18	82	97	806	1003	17		63	473	123	

Accidentes Acumulados Anuales (últimos 5 años)

Nota: año 2015 acumulado, al mes Informado.

5.- Reclamos de Usuarios

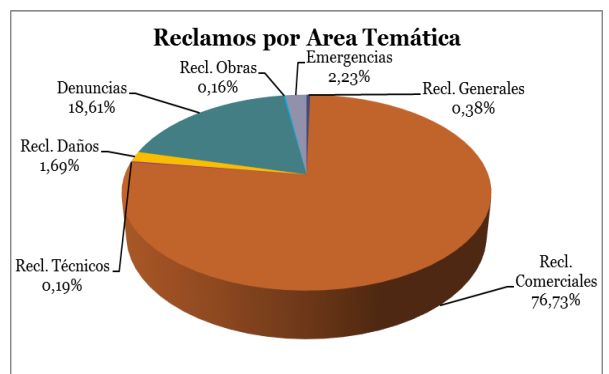
A) El total de atenciones reportadas del mes de noviembre fue de: 89.032

B) Los reclamos representaron un total porcentual de: 3,52% del total de atenciones reportadas en el mes de noviembre.

C) Los Reclamos que hacen los usuarios y clientes de Autopista Central del mes de noviembre, correspondieron a 3.133 casos en total.

D) El mes de noviembre, presenta un aumento del 27,67% con respecto del mes anterior (octubre), en donde se presentaron 2.454 casos.

Gráfico 8: Distribución de reclamos por Área Temática Fuente: Autopista Centra



6.- ASISTENCIA A USUARIO

Mes	Tipo y Nº de Atenciones									Asistencias		Variación %
	1	2	3	4	5	6	7	8	9	Año 2015	Año 2014	2015 - 2014
Enero	516	709	96	158	43	147	53	1.606	162	3.490	3.729	-6,41%
Febrero	466	611	97	157	49	128	57	1.463	155	3.183	3.437	-7,39%
Marzo	514	662	77	168	44	191	73	1.564	130	3.423	3.753	-8,79%
Abril	432	648	95	132	30	195	94	1.438	135	3.199	3.382	-5,41%
Mayo	454	624	122	148	46	167	50	1.475	153	3.239	3.363	-3,69%
Junio	445	620	105	163	42	214	64	1.455	135	3.243	3.553	-8,73%
Julio	449	647	106	212	44	205	58	1.507	125	3.353	3.469	-3,34%
Agosto	440	643	117	214	32	191	61	1.466	130	3.294	3.400	-3,12%
Septiembre	441	671	101	403	47	194	64	1.489	151	3.561	3.283	8,47%
Octubre	433	667	102	381	46	210	70	1.461	134	3.504	3.747	-6,49%
Noviembre	447	681	102	365	49	183	62	1.510	135	3.534	3.499	1,00%
Diciembre										0	3.795	-100,00%
Promedio Mensual	458	653	102	227	43	184	64	1.494	140	3.085	3.534	-12,70%
Total	5.037	7.183	1.120	2.501	472	2.025	706	16.434	1.545	37.023	42.410	-12,70%

Reparación de vehículo in situ	1
Remolque de vehículo en panne	2
Panne por falta de combustible	3
Detecta falla y solicita servicio	4
Primeros Auxilios	5
Auxilio en Accidentes	6
Traslado de usuario a centro asistencial	7
Instalación de señalización preventiva	8
Otros	9

Tabla 1: Atenciones mensuales y acumuladas
Fuente: Autopista Central

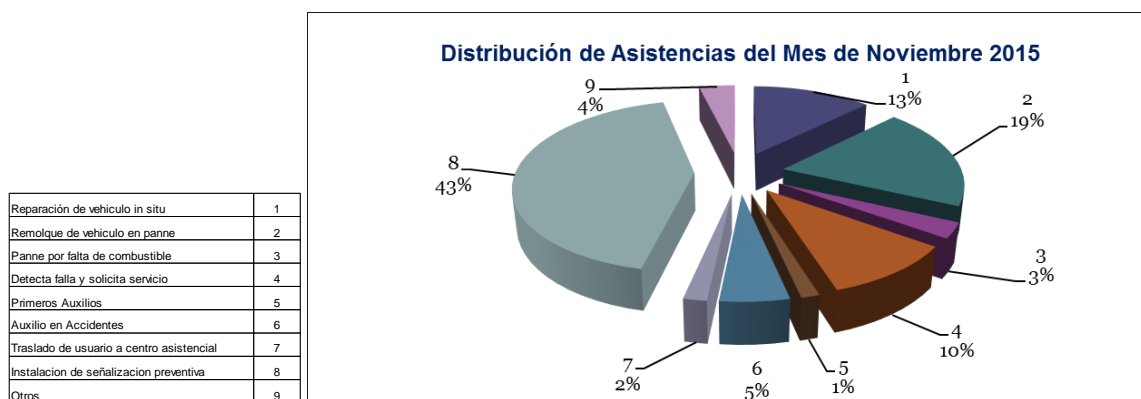


Gráfico 9: Distribución de las Asistencias del Mes
Fuente: Autopista Central

Durante el mes de Noviembre se efectuaron 3.534 solicitudes de atención en la ruta, realizadas a través de diferentes medios: citofonía, teléfono directo/celular, vigilancia u otros., representando un aumento del 1,00% en comparación del mismo mes del año anterior (3.499).

El principal requerimiento fue Instalación de Señalización Preventiva con un 42,73%. Le siguen, remolque de vehículos en panne y reparación de vehículo in situ, con un 19,27% y un 12,65% respectivamente. El resto de las atenciones (25,35%) suman el 100% de las solicitudes de atención en ruta.

7.- HECHOS RELEVANTES.

Eventos Asociados a Seguridad Vial durante Noviembre 2015:

- El mes de noviembre 2015 se verifica la afluencia de público en torno al Cementerio Metropolitano, comuna de Lo Espejo y al Cementerio Parque el Sendero, comuna de San Bernardo, ambos en el entorno del eje Ruta 5.
- Inicio de los trabajos de construcción de las estaciones de servicio Lo Blanco Poniente eje Ruta 5 y en el sector de Lo Ovalle oriente eje General Velásquez.
- Cortes parciales de tránsito en el sector de Los Naranjos en dirección Sur y en el sector de El Recurso hacia el Norte, los días domingos consecutivos entre el domingo 08 de Noviembre y el domingo 13 de Diciembre 2015, entre las 14:00 y las 14:30 horas. La remoción de terreno rocoso se realizó con cargas explosivas para la materialización del nuevo eje vial de Ruta 5 para la Construcción del Nuevo Puente sobre el Río Maipo.

Eventos Asociados a Mantenimiento Global durante Noviembre 2015:

- Se realizan las pruebas necesarias para certificar que los pódicos de peaje, cumplen con los estándares exigidos por el Decreto 508 del 31/08/2004 del Ministerio de Economía de fecha 31/08/2004 para el registro de infracciones.
- Se realiza mejoramiento de bajadas de agua en vía expresa poniente de ruta 5, sector trinchera Alameda, a raíz de filtraciones de agua lluvia sobre la Vía Expresa.
- Se continúa con el Mantenimiento Periódico de Pavimentos (Fresado/Reposición y Bacheo profundo), a lo largo de toda la traza.